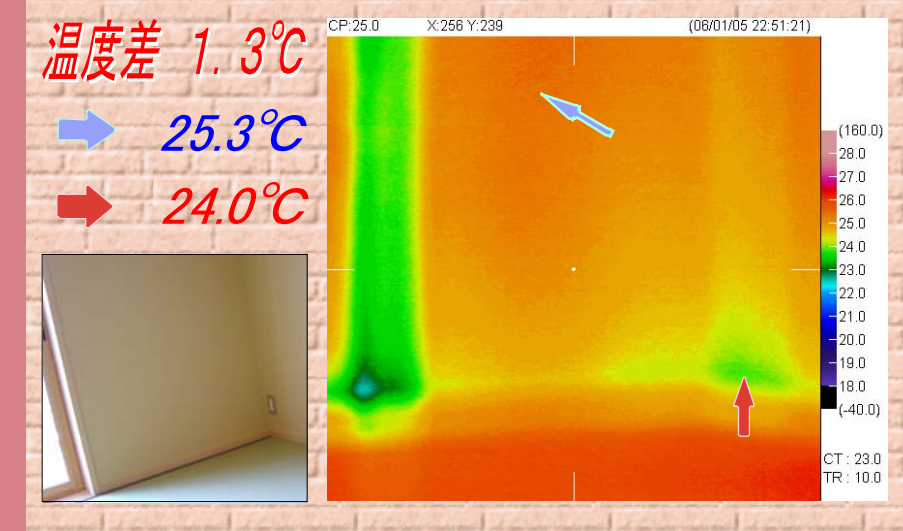
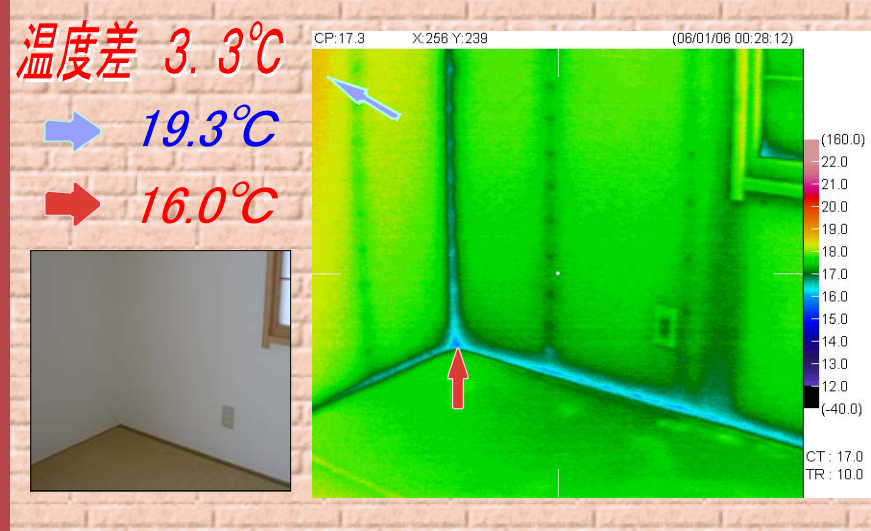
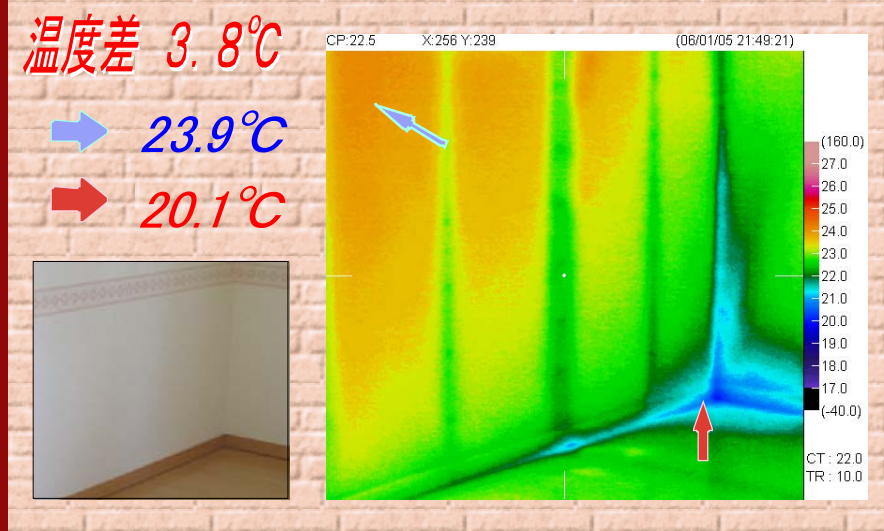
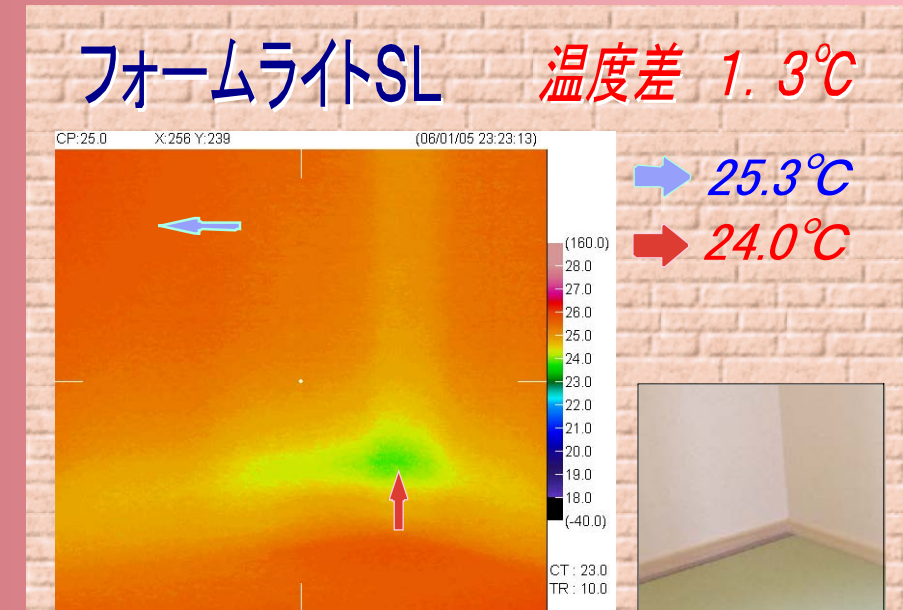
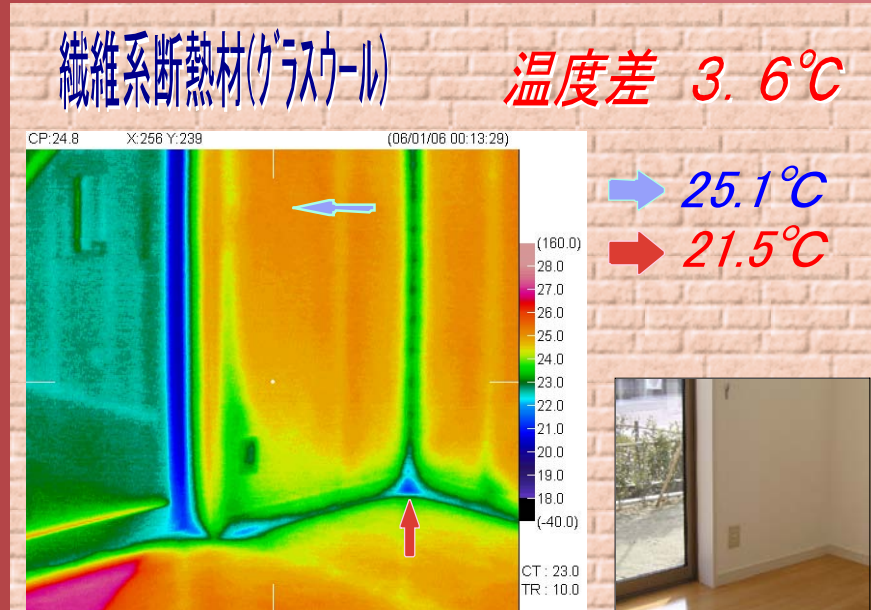
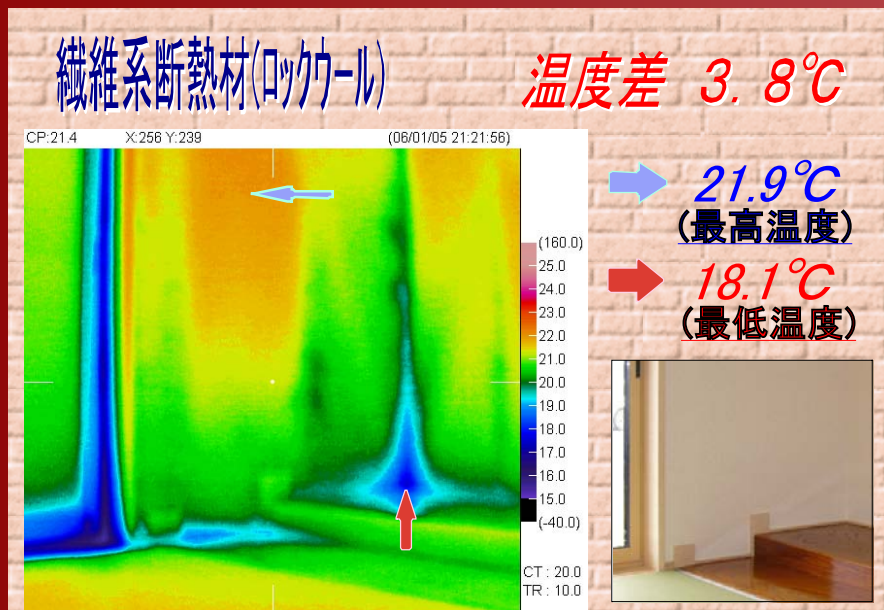


# ここが違う！ フォームライトSLの気密性。



## ◆ 上の6枚の熱画像(サーモグラフィー)を見比べてください！！

色の濃淡がないほど温度差が小さいことを表しています。

左画像の温度差は3.8℃に対し、右画像は1.3℃。この違いが気密性によるものと推測されます。床下からの冷気の侵入が居室内の温度差を大きくしている原因となっている事が分かります。

## ◆ 一番右側の”フォームライトSL”の画像をご覧ください。

フォームライトSLは柱・間柱と接着している為、冷気の侵入が無く温度差が小さい(濃淡の差がない)。サッシ枠(右下写真グリーンの部分)以外は温度差1℃以下。優れた気密性が確認できます。

